

# Husqvarna PG 450

PG 450 è una macchina planetaria versatile e di utilizzo intuitivo. Perfetta per un'ampia gamma di applicazioni come rimozione di rivestimenti, molatura e lucidatura del calcestruzzo. Con PG 450 è anche possibile utilizzare il processo di lucidatura HiPERFLOOR®. Con la sua ampiezza di levigatura di 450 mm è perfetta sia per superfici piccole o difficilmente raggiungibili che per superfici più ampie. Ideale per il noleggio sia professionale che semi-professionale grazie alla sua regolazione fissa. L'essere monofase la rende adatta sia per l'applicazione industriale che residenziale. Può facilmente essere chiusa e separata nelle sue componenti senza bisogno di alcuna chiave, a facilitarne il trasporto e lo stoccaggio.

⊕ Larghezza di **450 mm**

molatura

● Potenza **2.2 kW**

nominale

ingresso

● Fasi **1 ph**



Codice articolo :

FLOOR GRINDER PG 450 220-240 V | 1-ph | 50 Hz | EU | 2-pin - 967 27 81-01

## CARATTERISTICHE

Vuoi vedere più da vicino? Approfondisci la tua conoscenza dei prodotti esplorandone caratteristiche e vantaggi.



### Alta versatilità

Macchina planetaria, monofase e con la possibilità di fare l'HiPERFLOOR® rendono questa macchina molto versatile.



### Facile trasporto e impostazione

La macchina ha peso contenuto ed entra facilmente in qualunque automobile grazie al suo design compatto e al telaio collassabile e divisibile in più parti.

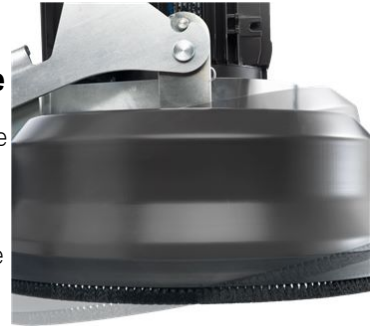
### Facile utilizzo

La velocità è fissa e non è richiesta nessuna regolazione. La macchina ha anche un'interfaccia intuitiva con una protezione da sovraccarico.



### Efficiente sistema di aspirazione della polvere

La campana di aspirazione flottante e con la presenza di spazzole garantisce un'ottima tenuta e impedisce alla polvere di penetrare nell'ambiente di lavoro.



- Risparmio di tempo nel cambio degli utensili
- Posizione di lavoro ergonomica

- Conta ore
- Redi Lock®

## SPECIFICHE



### Motore

Potenza nominale ingresso	<b>2.2 kW</b>
Amperaggio	<b>13 A</b>
Tensione	<b>220-240 V</b>
Fasi	<b>1 ph</b>
numero connettori	<b>2-pin</b>
Frequenza	<b>50 Hz</b>



### Dimensioni

Dimensione prodotto, lunghezza	<b>1320 mm</b>
Dimensione prodotto, profondità	<b>480 mm</b>
Dimensione prodotto, altezza	<b>1150 mm</b>
Peso	<b>109 kg</b>

### Altro

Larghezza di molatura	<b>450 mm</b>
Diametro disco di molatura	<b>450 mm</b>
Velocità testa di molatura, min	<b>0 rpm</b>
Velocità testa di molatura, max	<b>705 rpm</b>
Pressione di molatura, max	<b>69 kg</b>
Senso di rotazione	<b>One Direction</b>
Numero di teste di molatura	<b>3</b>