

Husqvarna K 970 Ring

Quando hai bisogno di eseguire tagli profondi rapidamente K970 Ring è la macchina giusta. Ha una eccezionale capacità di taglio di 270 mm, il doppio di una mototroncatrice a disco tradizionale. Possiede un'elevata capacità di taglio, può eseguire tagli profondi senza cambiare lato ed è il metodo più rapido per tagli medio-piccoli non dovndo piazzare un sistema di binari.

- ✿ Profondità **270 mm**
max di taglio
- ✿ Diametro del **370 mm**
disco
- Potenza resa **4.8 kW**

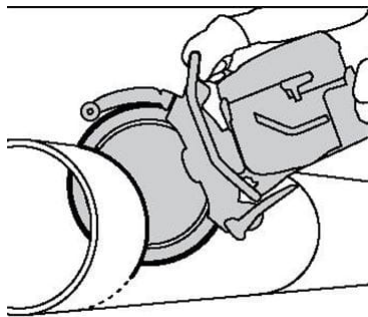
Codice articolo : POWER CUTTER K 970

Ring 370 mm - 967 27 23-01



CARATTERISTICHE

Vuoi vedere più da vicino? Approfondisci la tua conoscenza dei prodotti esplorandone caratteristiche e vantaggi.



Taglio in profondità

Taglio in profondità con geometrie irregolari.



Affidabile e robusta

Meno sensibile alle condizioni esterne ed alle variazioni di qualità del carburante, grazie al nuovo design del cilindro ed alla marmitta con il sistema di dispersione del calore integrato.

Intervalli di manutenzione ampliati

La robusta cinghia Poly-V abbinata al sistema a ridotta manutenzione DuraStarter e all'efficace sistema di filtraggio Active Air Filtration garantisce un allungamento degli intervalli di manutenzione.

- Avviamento efficace
- Filtri dell'aria a manutenzione ridotta
- Active Air Filtration™
- Alta potenza con minori consumi
- Dual Charge
- DuraStarter™
- SmartCarb™
- Sistema antivibrazione
- Kit per il taglio ad umido

Potente e dal peso contenuto

Una macchina potente, compatta e dal peso contenuto, con un rapporto potenza-peso superiore

- DuraStarter™
- Cinghia Poly-V
- Regolazione sulle aperture
- Blocchi, marciapiedi e lastricati
- Calcestruzzo colato
- Profondità di taglio
- Pavimenti e pareti
- Tubi

SPECIFICHE

Motore

Potenza resa	4.8 kW
Cilindrata	93.6 cm³
Spazio tra gli elettrodi	0.5 mm
Cilindri	1
Numero di cicli	Motore a 2 tempi
Exhaust emissions (CO2 EU V)	736 g/kWh

Dimensioni

Dimensione prodotto, lunghezza	784.6 mm
Dimensione prodotto, profondità	224.2 mm
Dimensione prodotto, altezza	430.7 mm
Peso	13.8 kg

Vibrazioni

Vibrazioni impugnatura sinistra	2.7 m/s²
Vibrazioni impugnatura destra	3.4 m/s²

Attrezzatura di taglio

Profondità max di taglio	270 mm
Diametro del disco	370 mm
Spessore del disco, max	5.6 mm
Velocità periferica, max	55 m/s

Suono e rumorosità

Livello di potenza acustica, LWA	115 dB(A)
Livello di pressione acustica all'orecchio dell'operatore	104 dB(A)